



GOBIERNO DE ESPAÑA

VICEPRESIDENCIA PRIMERA DEL GOBIERNO

MINISTERIO DE HACIENDA

SECRETARÍA DE ESTADO DE HACIENDA

DIRECCIÓN GENERAL DEL CATASTRO

# CONSULTA DESCRIPTIVA Y GRÁFICA DE DATOS CATASTRALES DE BIEN INMUEBLE

Referencia catastral: 07062A017001550105UU

## DATOS DESCRIPTIVOS DEL INMUEBLE

### Localización:

DS PULA SS Es:16 Pl:00 Pt:G2 Polígono 17 Parcela 155  
PULA. 07550 SON SERVERA [ILLES BALEARS]

Clase: RÚSTICO

Uso principal: Residencial

Superficie construida: 119 m2

Año construcción: 2007

### CONSTRUCCIÓN

Destino	Escalera/Planta/Puerta	Superficie m <sup>2</sup>
VIVIENDA	16/00/G2	119

### CULTIVO

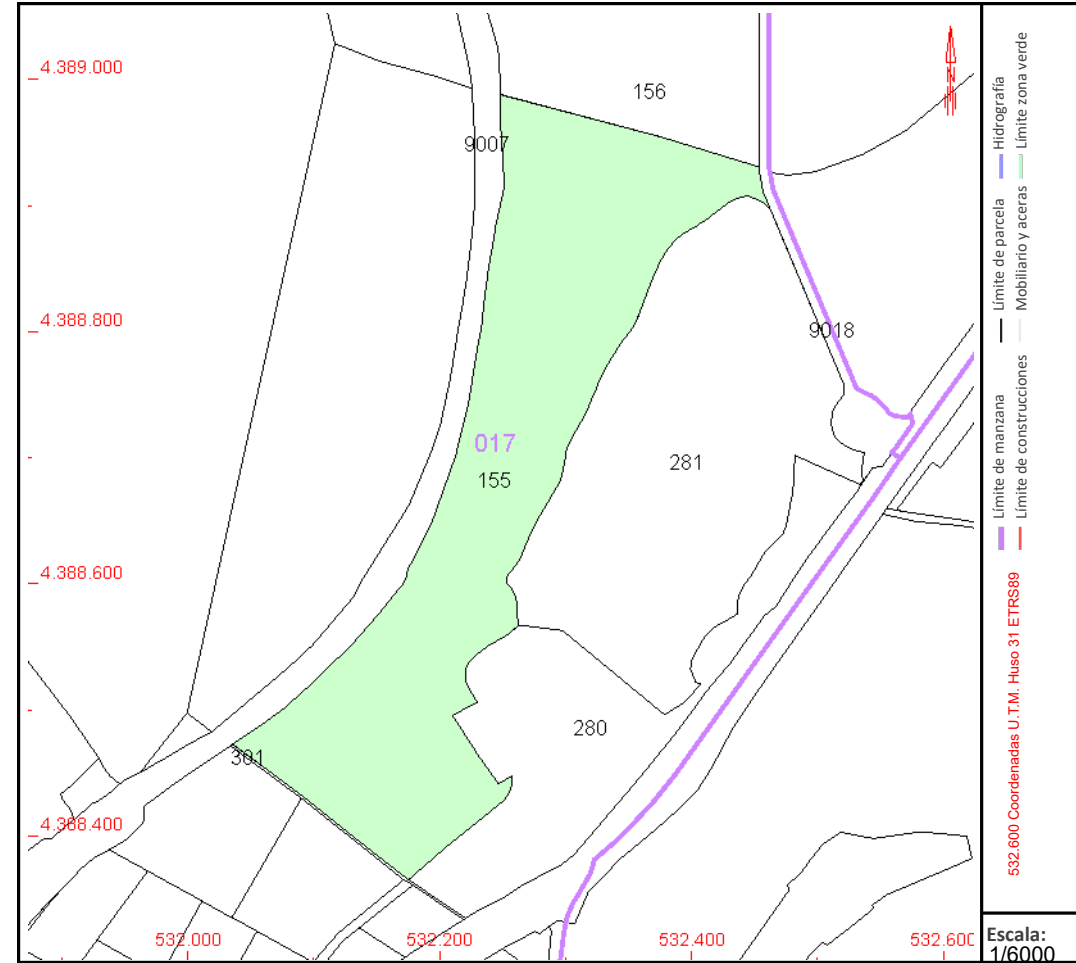
Subparcela	Cultivo/aprovechamiento	Intensidad Productiva	Superficie m <sup>2</sup>
0	I- Improductivo	00	52.919

## PARCELA

Superficie gráfica: 73.019 m2

Participación del inmueble: 0,3900 %

Tipo: Parcela con varios inmuebles [division horizontal]



Este documento no es una certificación catastral, pero sus datos pueden ser verificados a través del "Acceso a datos catastrales no protegidos de la SEC"